

Puppy Linux

Marzena Bielecka
Zuzanna Szester
Magdalena Syrek

Wydział Fizyki, Matematyki i Informatyki
Politechnika Krakowska im. T.Kościuszki

1 styczeń 2018

Spis treści

- 1 Czym jest puppy linux?
- 2 Dlaczego puppy?
- 3 Dostępne wersje
- 4 Pierwsze kroki
- 5 Zawartość systemu
- 6 Krótko o instalacji

Czym jest puppy linux?

Puppy Linux to niezależna dystrybucja, zapoczątkowana przez Barry'ego Kaulera, przeznaczona na starsze komputery. Minimalna ilość pamięci RAM wymagana do uruchomienia systemu to 64MB. Puppy zajmuje około 150MB i może być uruchomiony z płyty CD, pamięci flash lub dysku ZIP. Standardowo system jest w całości ładowany do pamięci RAM. Nie wymaga instalacji na dysku twardym, lecz posiada opcję przeniesienia systemu Live na dysk.



Dlaczego puppy?

- Jako dystrybucja Linuksa pozwala na bezpieczną pracę w internecie.
- Nie wymaga instalacji na dysku, działa bardzo szybko z każdego innego nośnika lub w całości załadowany do pamięci RAM
- W wersji Live posiada możliwość zapisywania sesji systemu, a więc ustawień osobistych, własnych plików i doinstalowanych programów.
- Można zainstalować Puppiego na wiekowym komputerze z minimalną ilością RAM 64 MB.

Dlaczego puppy?

- Jako dystrybucja Linuksa pozwala na bezpieczną pracę w internecie.
- Nie wymaga instalacji na dysku, działa bardzo szybko z każdego innego nośnika lub w całości załadowany do pamięci RAM
- W wersji Live posiada możliwość zapisywania sesji systemu, a więc ustawień osobistych, własnych plików i doinstalowanych programów.
- Można zainstalować Puppiego na wiekowym komputerze z minimalną ilością RAM 64 MB.

Dlaczego puppy?

- Jako dystrybucja Linuksa pozwala na bezpieczną pracę w internecie.
- Nie wymaga instalacji na dysku, działa bardzo szybko z każdego innego nośnika lub w całości załadowany do pamięci RAM
- W wersji Live posiada możliwość zapisywania sesji systemu, a więc ustawień osobistych, własnych plików i doinstalowanych programów.
- Można zainstalować Puppiego na wiekowym komputerze z minimalną ilością RAM 64 MB.

Dlaczego puppy?

- Jako dystrybucja Linuksa pozwala na bezpieczną pracę w internecie.
- Nie wymaga instalacji na dysku, działa bardzo szybko z każdego innego nośnika lub w całości załadowany do pamięci RAM
- W wersji Live posiada możliwość zapisywania sesji systemu, a więc ustawień osobistych, własnych plików i doinstalowanych programów.
- Można zainstalować Puppiego na wiekowym komputerze z minimalną ilością RAM 64 MB.

Dostępne wersje

Puppy Linux wydawany jest w kilku oficjalnych wersjach:

- Wary - wersja podstawowa
- Xenial/Upup/Precise - zbudowana na pakietach binarnych Ubuntu
- Spup/Slacko - zbudowana na pakietach binarnych Slackware
- Racy - wersja na nowsze komputery czyli "Puppy na sterydach"
- Quirky - wersja deweloperska służąca testowaniu nowych rozwiązań

My wybrałyśmy XenialPup 7.5 do zapoznania się z systemem. Jest to najnowsza wersja z 05.12.2017.

Dostępne wersje

Puppy Linux wydawany jest w kilku oficjalnych wersjach:

- Wary - wersja podstawowa
- Xenial/Upup/Precise - zbudowana na pakietach binarnych Ubuntu
- Spup/Slacko - zbudowana na pakietach binarnych Slackware
- Racy - wersja na nowsze komputery czyli "Puppy na sterydach"
- Quirky - wersja deweloperska służąca testowaniu nowych rozwiązań

My wybrałyśmy XenialPup 7.5 do zapoznania się z systemem. Jest to najnowsza wersja z 05.12.2017.

Dostępne wersje

Puppy Linux wydawany jest w kilku oficjalnych wersjach:

- Wary - wersja podstawowa
- Xenial/Upup/Precise - zbudowana na pakietach binarnych Ubuntu
- Spup/Slacko - zbudowana na pakietach binarnych Slackware
- Racy - wersja na nowsze komputery czyli "Puppy na sterydach"
- Quirky - wersja deweloperska służąca testowaniu nowych rozwiązań

My wybrałyśmy XenialPup 7.5 do zapoznania się z systemem. Jest to najnowsza wersja z 05.12.2017.

Dostępne wersje

Puppy Linux wydawany jest w kilku oficjalnych wersjach:

- Wary - wersja podstawowa
- Xenial/Upup/Precise - zbudowana na pakietach binarnych Ubuntu
- Spup/Slacko - zbudowana na pakietach binarnych Slackware
- Racy - wersja na nowsze komputery czyli “Puppy na sterydach”
- Quirky - wersja deweloperska służąca testowaniu nowych rozwiązań

My wybrałyśmy XenialPup 7.5 do zapoznania się z systemem. Jest to najnowsza wersja z 05.12.2017.

Dostępne wersje

Puppy Linux wydawany jest w kilku oficjalnych wersjach:

- Wary - wersja podstawowa
- Xenial/Upup/Precise - zbudowana na pakietach binarnych Ubuntu
- Spup/Slacko - zbudowana na pakietach binarnych Slackware
- Racy - wersja na nowsze komputery czyli “Puppy na sterydach”
- Quirky - wersja deweloperska służąca testowaniu nowych rozwiązań

My wybrałyśmy XenialPup 7.5 do zapoznania się z systemem. Jest to najnowsza wersja z 05.12.2017.

Ekran startowy



Czym jest puppy linux?
Dlaczego puppy?
Dostępne wersje
Pierwsze kroki
Zawartość systemu
Krótko o instalacji

Pulpit



Welcome



Welcome

Welcome,
This is the first time you are running xenialpup!...

Internet connection
There is a working network interface, but you are not connected to the Internet. Click on the 'connect' icon on the right, or on left-side of the desktop (do NOT double-click), to setup the Internet connection. Note the network status icon in the tray.

Setup
Want to install an upgraded video driver? Country localization? Printing? Sound? Mouse? Keyboard? Click here (or setup icon at top of screen).

I need help!
Explore the Menu -- see bottom-left of screen. Lots of local help is available -- select Help in the menu. The local Help page also has the Release Notes for this version of xenialpup-- well worth checking out! When you get online, the web browser home page has many more links.

09:52 ...mouse-over and click the tray applets!

Ustawienia początkowe

Po załadowaniu się środowiska graficznego masz możliwość :

- Skonfigurowania lokalizacji systemu (Country settings)
- wpisania nazwy maszyny po której będzie identyfikowana w sieci (hostname)
- wybrania rozdzielczości monitora (Screen resolution)

Ustawienia początkowe

Po załadowaniu się środowiska graficznego masz możliwość :

- Skonfigurowania lokalizacji systemu (Country settings)
- wpisania nazwy maszyny po której będzie identyfikowana w sieci (hostname)
- wybrania rozdzielczości monitora (Screen resolution)

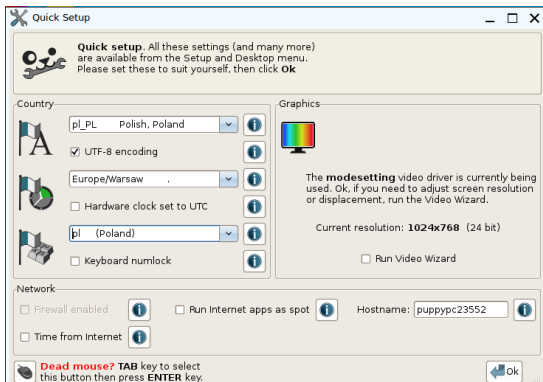
Ustawienia początkowe

Po załadowaniu się środowiska graficznego masz możliwość :

- Skonfigurowania lokalizacji systemu (Country settings)
- wpisania nazwy maszyny po której będzie identyfikowana w sieci (hostname)
- wybrania rozdzielczości monitora (Screen resolution)

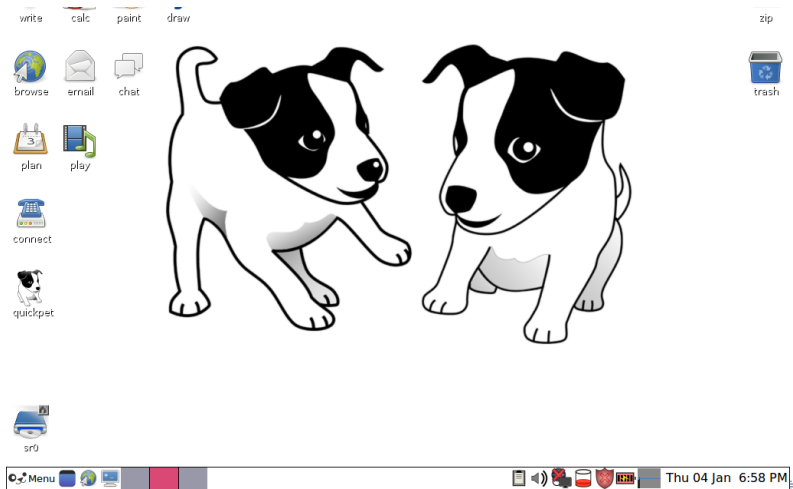
Ustawienia początkowe

Zmiany zostały zapisane, możesz sprawdzić poprawność układu klawiatury. Aby zmiany ustawień osobistych zostały aktywowane, wymagane jest ponowne uruchomienie serwera grafiki.



Czym jest puppy linux?
Dlaczego puppy?
Dostępne wersje
Pierwsze kroki
Zawartość systemu
Krótko o instalacji

Ekran startowy po lekkiej personalizacji



Zawartość systemu

Multimedia

Skype, Spotify, flash, java, dropbox installer, googleearth, google chrome, firefox, tor

Systemowe

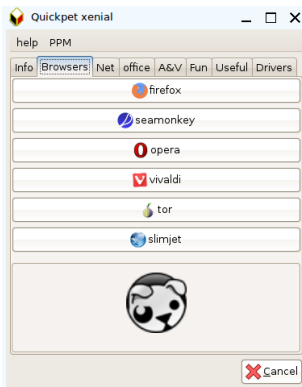
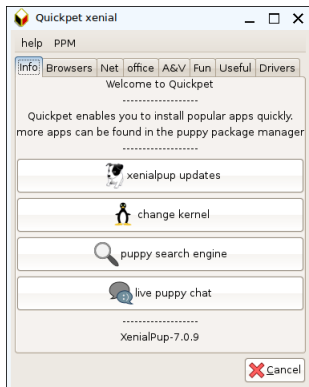
Libreoffice, thunderbird, textstudio, calibre, virtualbox

Fun

steam, toribash, openhexagon

Zawartość systemu

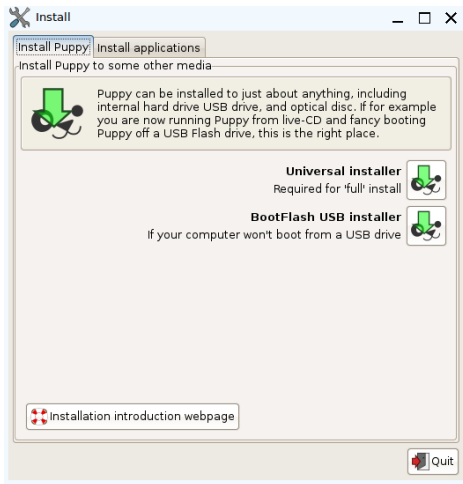
Quickpup Xenial



Krótko o instalacji

Jak już wcześniej wspomnieliśmy puppy posiada kilka opcji instalacji(przeniesienia) systemu m.in. na pamięci flash USB, zewnętrznym dysku twardym USB, wewnętrznej pamięci flash, płycie CD, dysku ZIP.

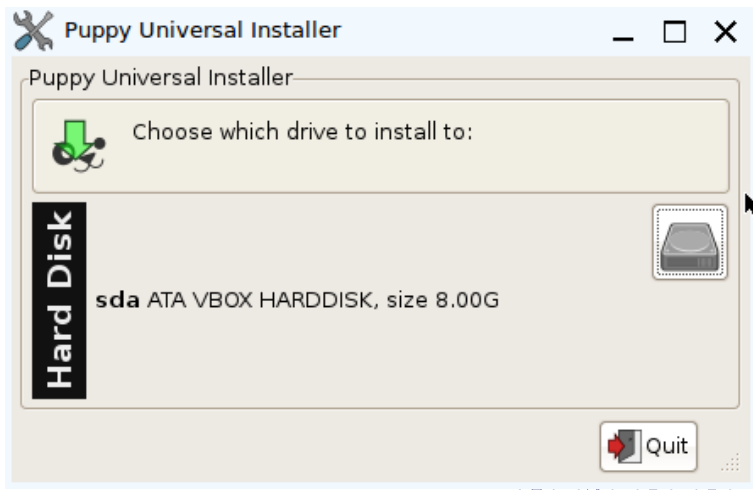
Krótko o instalacji



Krótko o instalacji



Krótko o instalacji



Puppy

Dziękujemy za uwagę!

